

HOJAS INFORMATIVAS

¿Cómo lo afecta el VIH?

Usted es el único que puede contestar dicha pregunta. Únicamente usted puede saber cómo afecta su vida cuando recibe un diagnóstico de VIH, o si el VIH cambió su vida completamente.

Sin embargo, la mayoría de las personas acuerdan que el VIH potencialmente afectará su vida de manera significativa. No es posible predecir las maneras en que el VIH podría afectarlo, dado que muchas personas con VIH –pero no todas– son capaces de manejar satisfactoriamente las complicaciones del VIH y viven una vida más larga de lo imaginado.

Los proveedores de servicio enumerados en este directorio quieren que usted pueda manejar su vida con el VIH satisfactoriamente. Pero, en función de lograr esa meta, usted tiene que tomar el liderazgo.

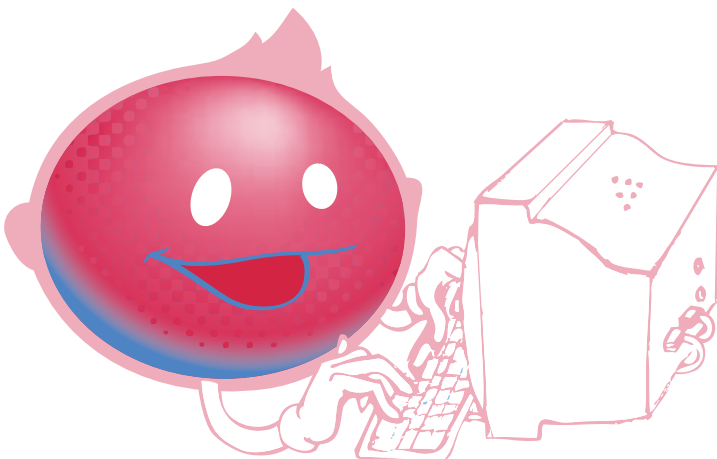
Las hojas informativas, en esta sección de VIHL.A., tienen el propósito de ofrecerle un resumen de las categorías de servicios disponibles para las personas con VIH en el condado de Los Angeles. Nos gustaría que revise cada una de las hojas informativas de esta sección y se pregunte si tiene alguna necesidad que se encuadre en alguna de estas categorías. Si tiene alguna, por favor, tómese el tiempo de familiarizarse con dicha categoría de servicio y revise los pasos que se necesitan para poder acceder a estos servicios.

Las hojas informativas reflejan a cada una de las categorías de servicio de VIHL.A. Al igual que las categorías de servicio de este directorio, las hojas informativas están presentadas en orden alfabético. Le será de utilidad leer la hoja informativa una vez, y luego revisarla cuando consulte dicha categoría de servicio en particular.

Su administrador de caso y otros proveedores están entrenados para preguntarle sobre los servicios y derivaciones que podría necesitar. Pero usted los puede ayudar, al expresarles cómo están sobrellevando su situación con el VIH y qué tipo de asistencia necesita ahora y posiblemente en el futuro, para que ellos puedan servirles mejor.

Usted no debería esperar hasta que ocurra una crisis. Tome los pasos antes, para aprender acerca de los servicios que están disponibles para las personas con VIH en el condado de Los Angeles. Lea estas hojas informativas. Tome notas en las páginas. Lleve su directorio cada vez que visite a su administrador de caso o vea a sus proveedores de salud.

Esperamos que su VIH no lo afecte negativamente. Si lo hiciera, sepa que hay recursos que usted puede acceder para ayudarlo a vivir una vida más saludable y prolongada. Use este directorio y estas hojas informativas como herramientas para lograr esa meta.



Queremos saber si estas hojas informativas lo ayudan y si tiene sugerencias para mejorarlas. Por favor, visite www.vihla.org o complete la encuesta que esta por detrás de la última hoja de este directorio.